

## Vertriebsgrundrisse

10 moderne Wohneinheiten und eine Büroeinheit in Bremen-Huchting

### Schnelldetails

- Wohnflächen überwiegend ca. 44-45 m<sup>2</sup>
- Eine größere Wohnung mit ca. 61,9 m<sup>2</sup>
- Bodentiefe Fenster
- Fußbodenheizung
- Elektrische Rollläden
- Balkon oder Terrasse
- Optional ein Stellplatz je Wohnung
- Perspektivisch Straßenbahnanbindung in der Nähe

### Einheitenübersicht

<b>Büroeinheit</b>	EG	ca. 37,5 m <sup>2</sup> Nutzfläche
<b>Wohnung 1</b>	EG	ca. 44,1 m <sup>2</sup>
<b>Wohnung 2</b>	EG	ca. 61,9 m <sup>2</sup>
<b>Wohnung 3</b>	1. OG	ca. 45,3 m <sup>2</sup>
<b>Wohnung 4</b>	1. OG	ca. 44,1 m <sup>2</sup>
<b>Wohnung 5</b>	1. OG	ca. 44,0 m <sup>2</sup>
<b>Wohnung 6</b>	1. OG	ca. 45,3 m <sup>2</sup>
<b>Wohnung 7</b>	2. OG	ca. 45,3 m <sup>2</sup>
<b>Wohnung 8</b>	2. OG	ca. 44,1 m <sup>2</sup>
<b>Wohnung 9</b>	2. OG	ca. 44,0 m <sup>2</sup>
<b>Wohnung 10</b>	2. OG	ca. 45,3 m <sup>2</sup>

## Büroeinheit

ca. 37,5 m<sup>2</sup> Nutzfläche

### Geschoss

EG

### Nutzung

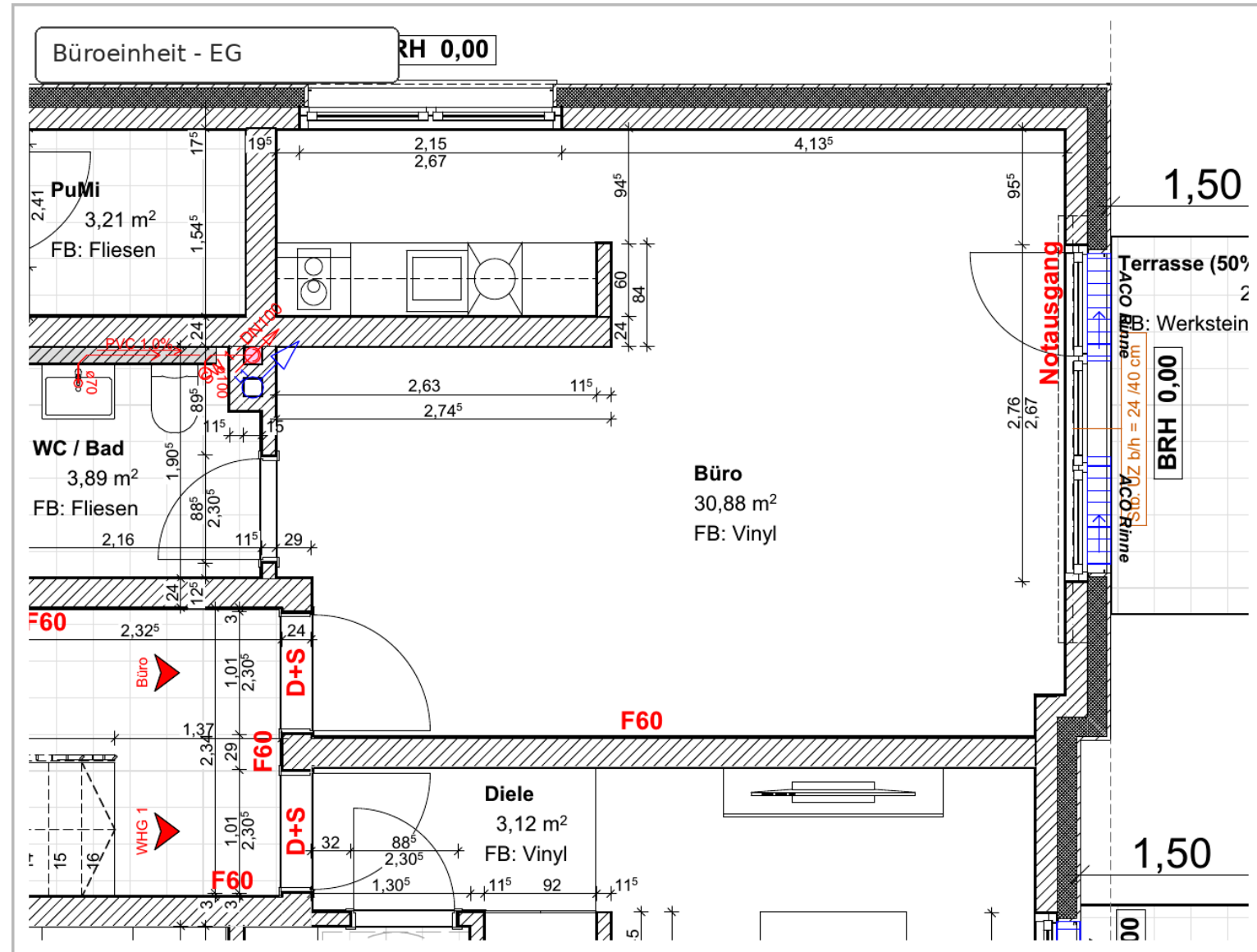
Kleine Büroeinheit im Erdgeschoss

### Räume

Büro, WC, Terrasse

### Ausstattung

- bodentiefe Fenster
- Fußbodenheizung
- elektrische Rollläden
- separate Bürofläche
- gut erreichbare Lage



## Wohnung 1

ca. 44,1 m<sup>2</sup>

### Geschoss

EG

### Nutzung

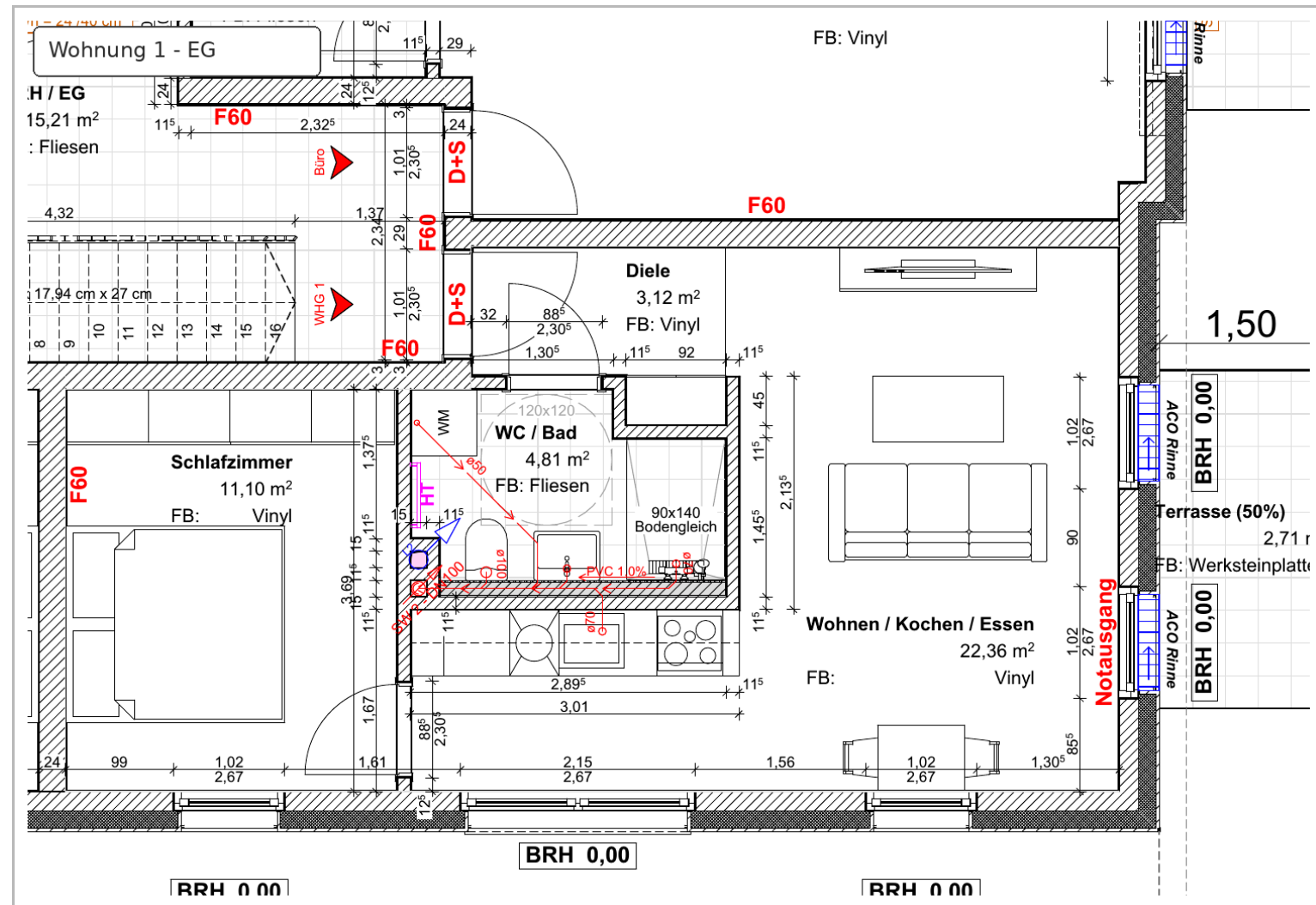
Kompakte Single-Wohnung

### Räume

2 Zimmer, Bad, Diele,  
Terrasse

### Ausstattung

- bodentiefe Fenster
- Fußbodenheizung
- elektrische Rollläden
- Balkon/Terrasse
- Stellplatz optional



## Wohnung 2

ca. 61,9 m<sup>2</sup>

### Geschoss

EG

### Nutzung

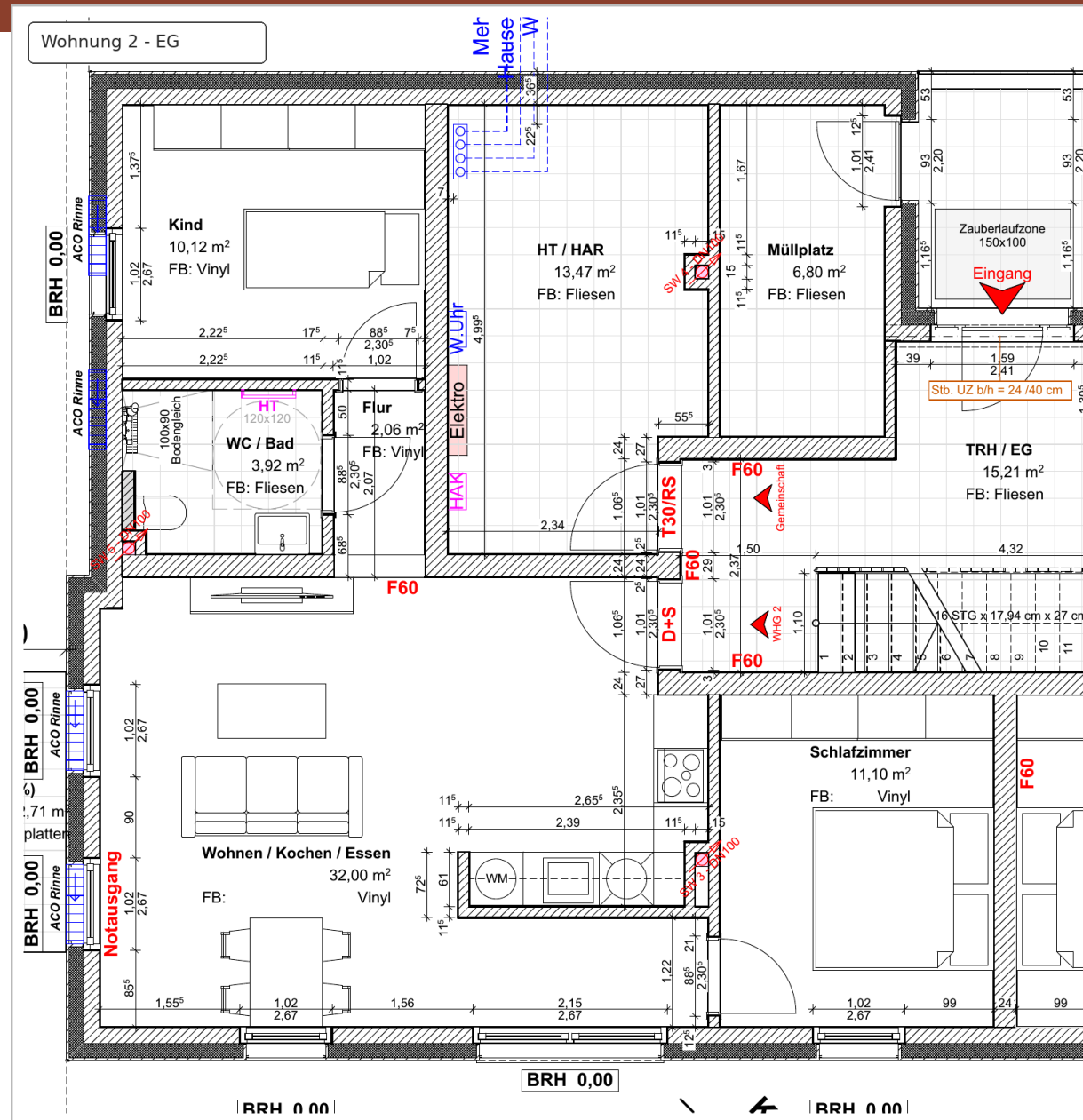
Größere Wohnung mit zusätzlichem Zimmer

### Räume

3 Zimmer, Bad, Flur, Terrasse

### Ausstattung

- bodentiefe Fenster
- Fußbodenheizung
- elektrische Rollläden
- Balkon/Terrasse
- Stellplatz optional



## Wohnung 3

ca. 45,3 m<sup>2</sup>

### Geschoss

1. OG

### Nutzung

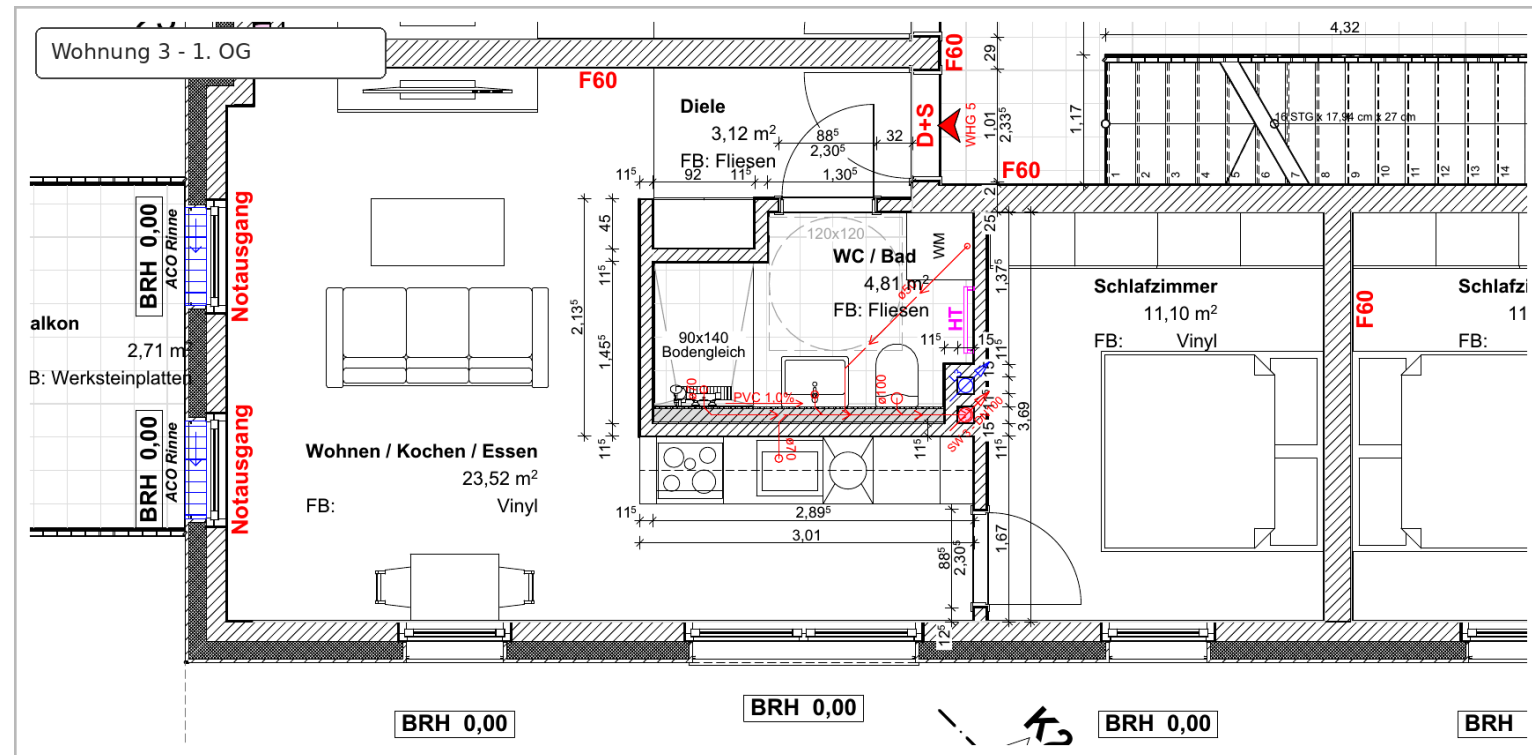
Helle Single-Wohnung mit Balkon

### Räume

2 Zimmer, Bad, Diele, Balkon

### Ausstattung

- bodentiefe Fenster
- Fußbodenheizung
- elektrische Rollläden
- Balkon/Terrasse
- Stellplatz optional









## Wohnung 7

ca. 45,3 m<sup>2</sup>

### Geschoss

2. OG

### Nutzung

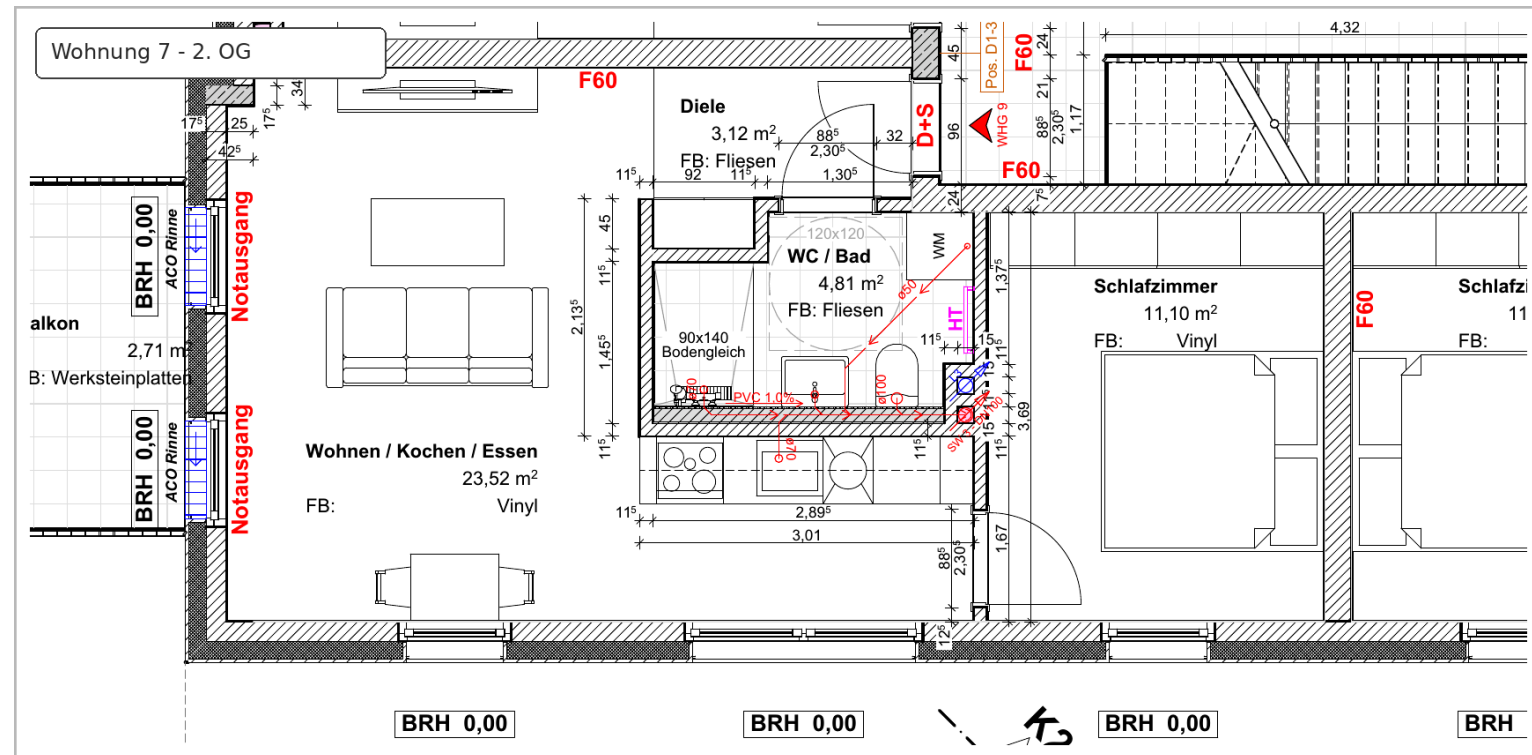
Helle Single-Wohnung im 2. Obergeschoss

### Räume

2 Zimmer, Bad, Diele, Balkon

### Ausstattung

- bodentiefe Fenster
- Fußbodenheizung
- elektrische Rollläden
- Balkon/Terrasse
- Stellplatz optional







## Wohnung 10

ca. 45,3 m<sup>2</sup>

### Geschoss

2. OG

### Nutzung

Helle Single-Wohnung im 2. Obergeschoss

### Räume

2 Zimmer, Bad, Diele, Balkon

### Ausstattung

- bodentiefe Fenster
- Fußbodenheizung
- elektrische Rollläden
- Balkon/Terrasse
- Stellplatz optional

